



Ajoutons nos compétences

La mise en place de la Tarification à l'Activité (**T2A**) dans le secteur S.S.R va modifier en profondeur l'impact de vos données PMSI et **engager financièrement** votre établissement.

**La société EQS**, forte d'une expertise de 10 ans dans le secteur du PMSI SSR, vous propose un abonnement mensuel fixe au **rapport qualité/prix sans équivalent sur le marché** :

**Tarifs : 250 € ht mensuel pour un établissement jusque 100 lits**  
**350 € ht mensuel pour un établissement de plus de 100 lits**



Vous accédez ainsi **sans limite** à tous les services EQS :

• **Vous analysez et comprenez** votre activité PMSI SSR grâce à notre logiciel d'analyse.

**Administration** | Import RHS | **Contrôle RHS** | Création utilisateur | Liste utilisateurs | Historique utilisateurs | Paramètres Ets

**Contrôle des RHS importés :**

Fichiers importés présents :

ID	Format	Année	Période	Date	Début	Fin	Durée	Nbe RHS	Err. bloq.	Err. n/bloq.	Total Err.	Nom fichier	Utilisateur	Commentaire
7	M06	2010	T1 à T3	18-09-2010	09:50:26	09:50:36	10 s	3638	199 (5.5%)		199 (5.5%)	999999999-RHS-2010-T3-2010-09-18-09-50-26.txt	1 - MARTY FREDERIC	
12	M06	2010	T1 à T2	18-09-2010	13:04:03	13:04:11	8 s	2755	2 (0.1%)		2 (0.1%)	999999999-RHS-2010-T2-2010-09-18-13-04-03.txt	1 - MARTY FREDERIC	
14	M06	2010	T1 à T1	18-09-2010	13:26:02	13:26:08	6 s	1493			0 (0%)	999999999-RHS-2010-T1-2010-09-18-13-26-02.txt	1 - MARTY FREDERIC	

Fichier sélectionné - filtres de base :

Filtres avancés :

RHS en erreur | **Impact financier des erreurs**

total journées avec points IVA : 14609 jours pour 22 907 841 points IVA (soit 3439 RHS)

**valeur moyenne d'une journée avec points IVA :  $(22907841 / 14609) * 0.1536 = 240.85€$**

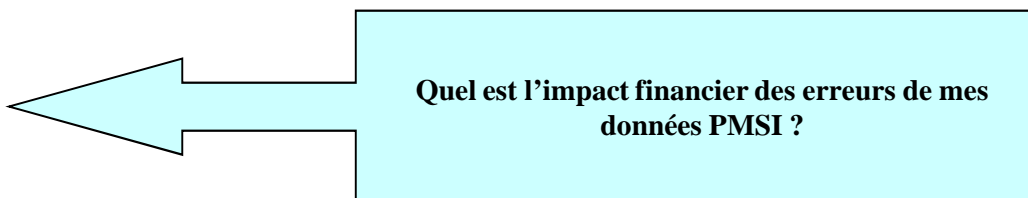
total journées avec ou sans points IVA : 14858 jours (soit 3500 RHS)

total journées sans points IVA : 249 jours (soit 61 RHS)

**Impact financier total des erreurs :  $249 * 240.85 = 59 971,65 €$**

UM	Journées	Valeur
ADUL	249	59 971,65 €
<b>Total</b>	<b>249</b>	<b>59 971,65 €</b>

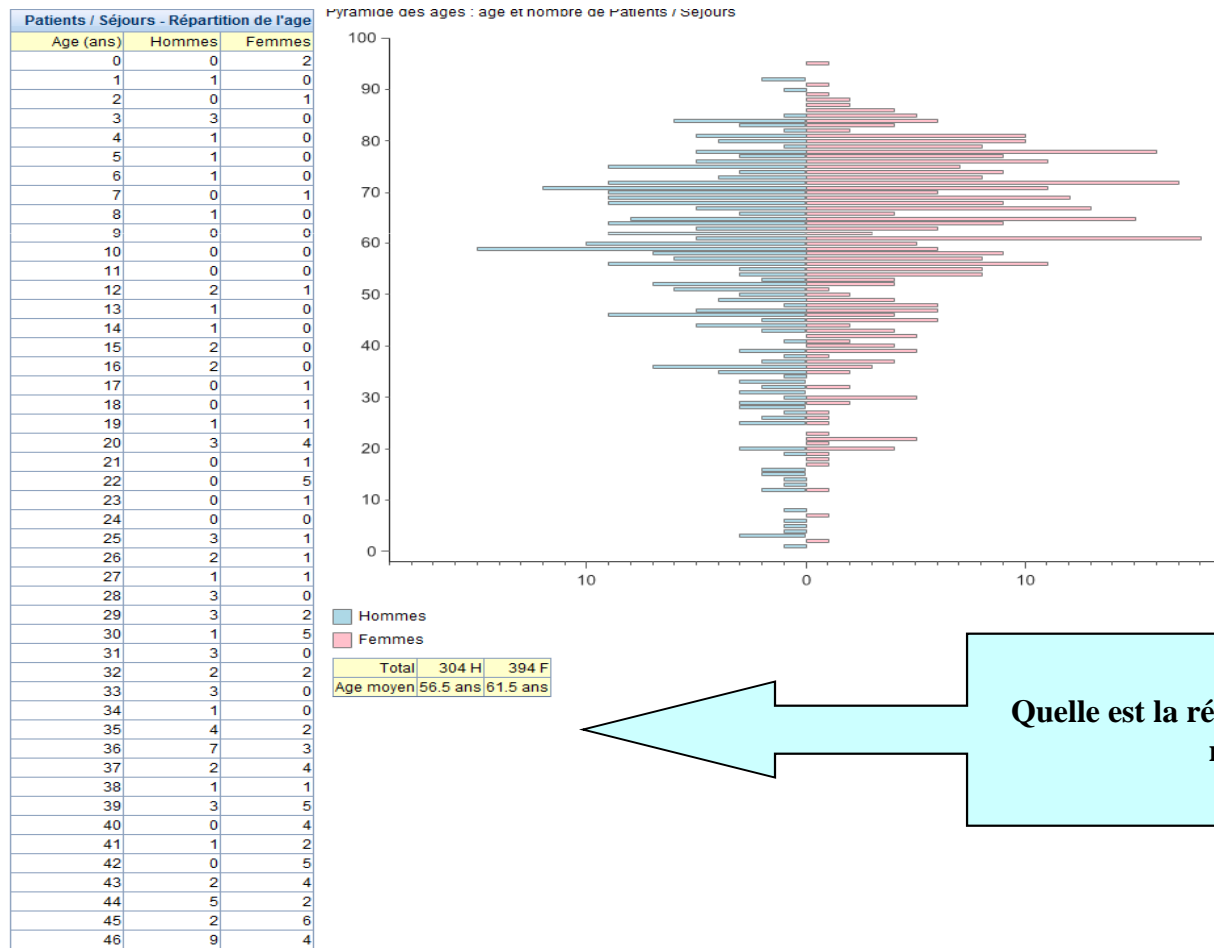
Type hospitalisation	Journées	Valeur
1 - Hospit. Complète SSR	209	50 337,65 €
2 - Hospit. de jour SSR	40	9 634,00 €





Vous accédez ainsi **sans limite** à tous les services EQS :

• **Vous analysez et comprenez** votre activité PMSI SSR grâce à notre logiciel d'analyse.



Quelle est la répartition par pyramide des âges de mes données PMSI ?



Vous accédez ainsi **sans limite** à tous les services EQS :

• **Vous analysez et comprenez** votre activité PMSI SSR grâce à notre logiciel d'analyse.

**Activité**    Synthèse    Patients    **Séjours**    Entrées/Sorties    Occupation    Géographique

**Séjours :**

Fichiers importés présents :

ID	Format	Année	Période	Date	Début	Fin	Durée	Nbe RHS	Err. bloq.	Err. n/bloq.	Total Err.	Nom fichier	Utilisateur
7	M06	2010	T1 à T3	18-09-2010	09:50:26	09:50:36	10 s	3638	199 (5.5%)		199 (5.5%)	999999999-RHS-2010-T3-2010-09-18-09-50-26.txt	1 - MARTY FREDEF
12	M06	2010	T1 à T2	18-09-2010	13:04:03	13:04:11	8 s	2755	2 (0.1%)		2 (0.1%)	999999999-RHS-2010-T2-2010-09-18-13-04-03.txt	1 - MARTY FREDEF
14	M06	2010	T1 à T1	18-09-2010	13:26:02	13:26:08	6 s	1493			0 (0%)	999999999-RHS-2010-T1-2010-09-18-13-26-02.txt	1 - MARTY FREDEF

Fichier sélectionné - filtres de base :

Filtres avancés :

DMS et durées de séjour     DMS par CMC     Délai prise en charge après chirurgie     Répartition par type d'hospitalisation

Filtres avancés : aucun  
RHS après filtres avancés : 3638

Attention ! Cette page ne tient compte que des séjours clos, en hospitalisation complète SSR et CRF

**DMS des séjours terminés par CMC - séjours à CMC unique (416 sur 420 soit 99 %)**

CMC	DMS en jours	Jours de présence	Nbe séjours
01 - Affections de l'appareil respiratoire	74.5	79	2
02 - Affections de l'appareil circulatoire	33.5	63	2
12 - Affections du système nerveux	42.22	2927	
13 - Troubles mentaux et du comportement	19	15	
14 - Affections de la peau et des organes des sens	43	33	
15 - Hémopathies malignes et affections des organes digestifs et génitaux urinaires	47		
16 - Affections non traumatiques du système ostéoarticulaire	28.47	836	
17 - Affections traumatiques du système ostéoarticulaire, brûlures et corrosions	35.53	836	
18 - Amputations	82	82	
60 - Autres affections	16.25	175	12
90 - Erreur	10.9	68	10
	Moy. 39.3	Tot. 10708	Tot. 416

Quelle est la répartition des DMS par CMC ?

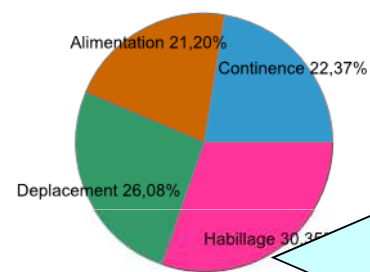
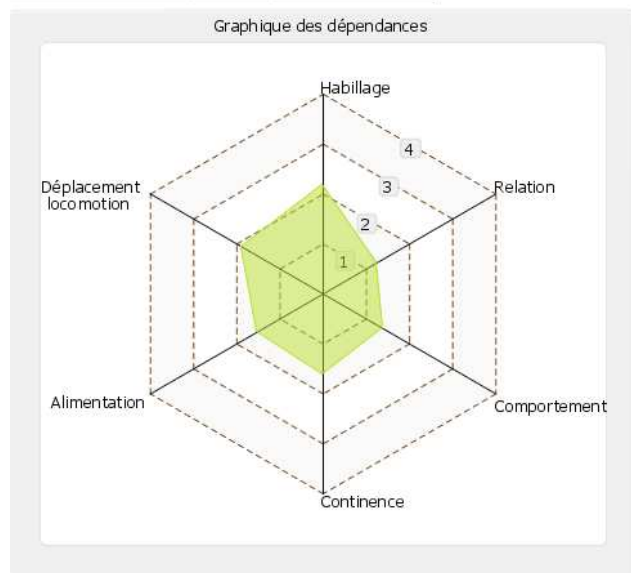
Pourcentage de la cellule par rapport au maximum de la colonne :

0 - 10 %	10 - 20 %	20 - 30 %	30 - 40 %	40 - 50 %	50 - 60 %	60 - 70 %	70 - 80 %	80 - 90 %	90 - 100 %	100 %
----------	-----------	-----------	-----------	-----------	-----------	-----------	-----------	-----------	------------	-------

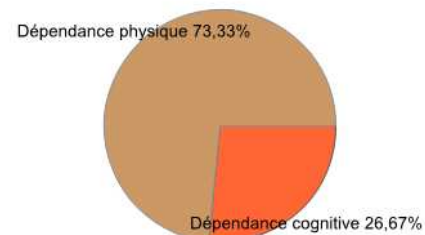
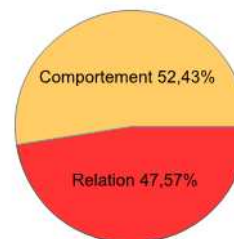
Vous accédez ainsi **sans limite** à tous les services EQS :

• **Vous analysez et comprenez** votre activité PMSI SSR grâce à notre logiciel d'analyse.

Dépendances (3638 semaines)		
Dépendances physiques	Score total	Score moyen / semaine
Habillage	7983	2.19
Déplacement locomotion	6859	1.89
Alimentation	5575	1.53
Continence	5884	1.62
Sous-total	26301	1.81
Dépendances cognitives	Score total	Score moyen / semaine
Comportement	5016	1.38
Relation	4551	1.25
Sous-total	9567	1.31
<b>Total</b>	<b>35868</b>	<b>1.64</b>



**Une dépendance parfaitement analysée.**



Vous accédez ainsi **sans limite** à tous les services EQS :

• **Vous analysez et comprenez** votre activité PMSI SSR grâce à notre logiciel d'analyse.

Filtres avancés : aucun  
RHS après filtres avancés : 3638

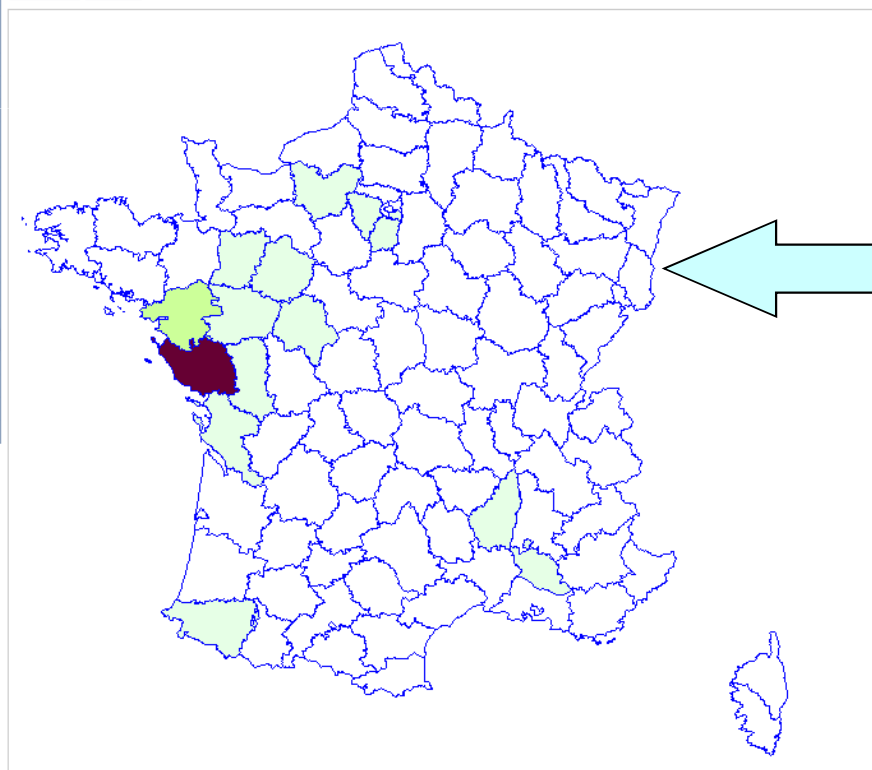


Pourcentage des effectifs par rapport au total :

0 - 2 | 2 - 4 | 4 - 6 | 6 - 10 | 10 - 15 | 15 - 25 | 25 - 50 | 50 - 75 | 75 - 100

Répartition par département		
Département	Séjours	%
07 - ARDECHE	1	0,14%
17 - CHARENTE-MARITIME	1	0,14%
27 - EURE	1	0,14%
37 - INDRE-ET-LOIRE	1	0,14%
44 - LOIRE-ATLANTIQUE	22	3,15%
49 - MAINE-ET-LOIRE	4	0,57%
53 - MAYENNE	1	0,14%
64 - PYRENEES-ATLANTIQUES	1	0,14%
72 - SARTHE	1	0,14%
78 - YVELINES	2	0,29%
79 - DEUX-SEVRES	6	0,86%
84 - VAUCLUSE	1	0,14%
85 - VENDEE	651	93,27%
91 - ESSONNE	3	0,43%
94 - VAL-DE-MARNE	1	0,14%
97 - OUTRE-MER	1	0,14%
<b>Total</b>	<b>698</b>	<b>100%</b>

Graphes | Carte



Des cartographies interactives.

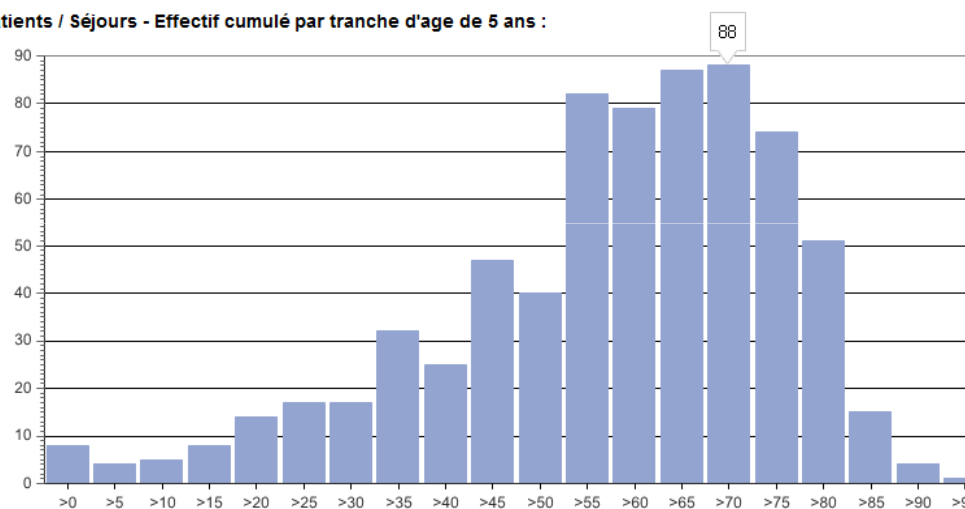


Vous accédez ainsi **sans limite** à tous les services EQS :

• **Vous analysez et comprenez** votre activité PMSI SSR grâce à notre logiciel d'analyse.

Patients / Séjours - Effectif cumulé							
Age	H	F	Total	Eff. %	cumul %	Pts IVA	Valorisation €
>= 0 et < 5	5	3	8	1,15%	1,15%	638.564	98 083,43 €
>= 5 et < 10	3	1	4	0,57%	1,72%	221.262	33 985,84 €
>= 10 et < 15	4	1	5	0,72%	2,44%	646.076	99 237,27 €
>= 15 et < 20	5	3	8	1,15%	3,58%	252.207	38 739,00 €
>= 20 et < 25	3	11	14	2,01%	5,59%	581.543	89 325,00 €
>= 25 et < 30	12	5	17	2,44%	8,02%	643.195	98 794,75 €
>= 30 et < 35	10	7	17	2,44%	10,46%	676.099	103 848,81 €
>= 35 et < 40	17	15	32	4,58%	15,04%	1.041.497	159 973,94 €
>= 40 et < 45	8	17	25	3,58%	18,62%	923.292	141 817,65 €
>= 45 et < 50	21	26	47	6,73%	25,36%	1.104.508	169 652,43 €
>= 50 et < 55	21	19	40	5,73%	31,09%	890.680	136 808,45 €
>= 55 et < 60	40	42	82	11,75%	42,84%	2.227.293	342 112,20 €
>= 60 et < 65	38	41	79	11,32%	54,15%	2.485.625	381 792,00 €
>= 65 et < 70	34	53	87	12,46%	66,62%	3.179.454	488 364,13 €
>= 70 et < 75	37	51	88	12,61%	79,23%	2.769.229	425 353,57 €
>= 75 et < 80	23	51	74	10,60%	89,83%	2.578.616	396 075,42 €
>= 80 et < 85	19	32	51	7,31%	97,13%	1.496.473	229 858,25 €
>= 85 et < 90	1	14	15	2,15%	99,28%	451.623	69 369,29 €
>= 90 et < 95	3	1	4	0,57%	99,86%	100.605	15 452,93 €
>= 95 et < 100	0	1	1	0,14%	100,00%	0	0,00 €
<b>Total</b>	<b>304</b> (43,6%)	<b>394</b> (56,4%)	<b>698</b>	<b>100%</b>		<b>22.907.841</b>	<b>3 518 644,38 €</b>

Patients / Séjours - Effectif cumulé par tranche d'âge de 5 ans :



**Des analyses financières précises : gains de temps et prospectives financières d'activité.**

Vous accédez ainsi **sans limite** à tous les services EQS :

• **Vous analysez et comprenez** votre activité PMSI SSR grâce à notre logiciel d'analyse.

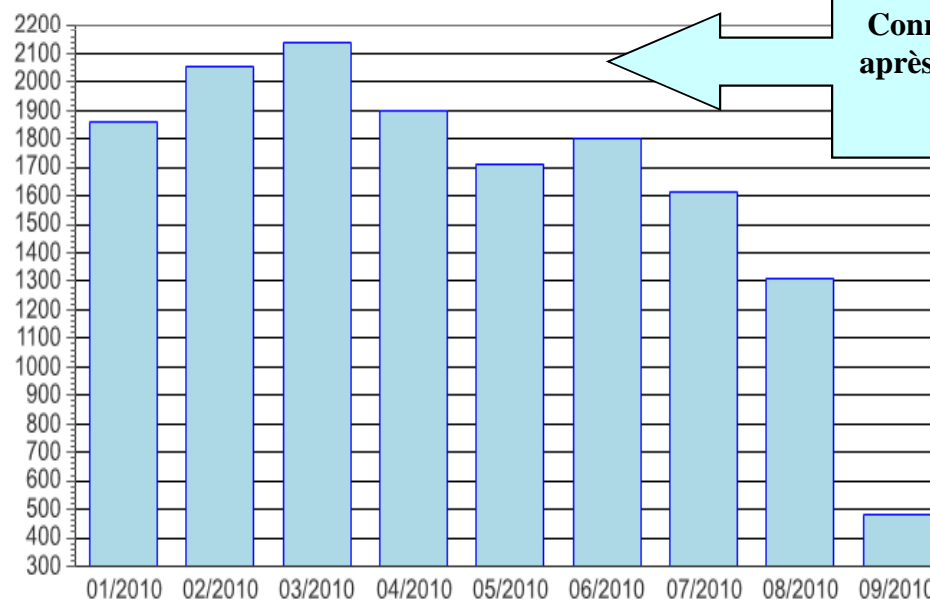
Fréquentation par jour    Fréquentation par semaine    **Fréquentation par mois**

litres avancés : aucun  
HS après filtres avancés : 3638



Fréquentation par mois			
Mois	Journées	Pts IVA	Valeur €
01-2010	1859	3167767	486 569,0
02-2010	2053	3261755	501 005,6
03-2010	2138	3252343	499 559,9
04-2010	1895	2845666	437 094,3
05-2010	1713	2722485	418 173,7
06-2010	1803	2756398	423 382,7
07-2010	1611	2516429	386 523,5
08-2010	1308	1947239	299 095,9
09-2010	478	437759	67 239,8
Moyenne	1651	2545316	390 960,5
Maximum	2138	3261755	501 005,6
Minimum	478	437759	67 239,8

Fréquentation par mois civils du lundi 04-01-2010 au dimanche 19-09-2010



**Connaître précisément jour après jour l'impact financier de vos données.**





Vous accédez ainsi **sans limite** à tous les services EQS :

• **Vous analysez et comprenez** votre activité PMSI SSR grâce à notre logiciel d'analyse.



**Des fonctions et des filtres puissants vous permettant de répondre à toutes les questions que vous vous posez, en ce qui concerne l'exploitation de vos données.**



Vous accédez ainsi **sans limite** à tous les services EQS :

• **Vous accédez aux formations** PMSI SSR vous permettant de sensibiliser et former tous les intervenants de votre établissement aux subtilités du PMSI et valoriser financièrement votre activité.



• **Vous formez**, avec nos experts, votre référent interne PMSI SSR afin d'être informé en temps réel de l'impact de vos données et de maîtriser vos tableaux de bord.



Vous accédez ainsi **sans limite** à tous les services EQS :

• **Vous accédez aux formations** PMSI SSR vous permettant de sensibiliser et former tous les intervenants de votre établissement aux subtilités du PMSI et valoriser financièrement votre activité.

**Formation 1 : 9h00 à 12h30 14h00 à 17h30 (soit 7 heures de formation) sur 2 jours**

**« Former votre référent responsable PMSI en interne »**

- Accueil des participants et présentation de la session
- Formation PMSI les règles (données administratives, cotation morbidité, dépendance, codage actes CDARR, codage actes CCAM)
- PMSI les nouveautés de l'année
- Bien coder et optimiser le PMSI (exercices pratiques)
- La valorisation T2A (principes et enjeux)
- L'utilisation stratégique du PMSI en interne
- L'organisation du recueil et des contrôles de qualité
- Formation théorique au logiciel d'exploitation des données (1 heure)
- Formation pratique au logiciel d'exploitation des données de votre établissement (1 heure)

**Public : DIM, TIM, secrétaire médicale**



Vous accédez ainsi **sans limite** à tous les services EQS :

• **Vous accédez aux formations** PMSI SSR vous permettant de sensibiliser et former tous les intervenants de votre établissement aux subtilités du PMSI et valoriser financièrement votre activité.

**Formation 2 : 9h00 à 12h30 14h00 à 17h30 (soit 7 heures de formation) sur 1 journée**

**« Former vos intervenants au PMSI et à son optimisation en interne »**

- Accueil des participants et présentation de la session
- Formation PMSI les règles (données administratives, cotation morbidité, dépendance, codage actes CDARR, codage actes CCAM)
- PMSI les nouveautés de l'année
- Cotation de la dépendance
- Les actes de rééducation (infirmières, kinésithérapeutes, ergothérapeutes ...)
- Formation PMSI bien coder et optimiser le PMSI (exercices pratiques)
- Vos questions pratiques

**Public : kinésithérapeutes, ergothérapeutes, infirmières, intervenant de rééducation**



Vous accédez ainsi **sans limite** à tous les services EQS :

• **Vous accédez aux formations** PMSI SSR vous permettant de sensibiliser et former tous les intervenants de votre établissement aux subtilités du PMSI et valoriser financièrement votre activité.

**Formation 3 : 9h00 à 12h30 14h00 à 17h30 (soit 7 heures de formation) sur 1 journée**

**« Comprendre l'impact financier de votre PMSI »**

- PMSI, Financement des établissements SSR et IVA.
- Comprendre les principes de la description de l'activité avec le nouveau PMSI SSR
- Aider à mesurer les conséquences organisationnelles et financières du PMSI SSR et du modèle de financement intermédiaire
- Les perspectives d'évolutions en termes de financement : du modèle intermédiaire vers quel modèle cible ?
- Les principes des nouvelles règles du PMSI SSR (depuis 2009)
- Les perspectives d'évolutions relatives au financement des établissements SSR
- Conséquences organisationnelles pour les établissements sur le recueil d'information
- La facturation et les responsabilités
- Conséquences financières pour les établissements

**Public : DIM, TIM, secrétaire médicale**



Vous accédez ainsi **sans limite** à tous les services EQS :

• **Vous accédez aux formations** PMSI SSR vous permettant de sensibiliser et former tous les intervenants de votre établissement aux subtilités du PMSI et valoriser financièrement votre activité.

**Formation 4 : 9h00 à 12h30 14h00 à 17h30 (soit 7 heures de formation) sur 1 journée**

**« Optimiser votre PMSI »**

- Actualiser ses connaissances
- Savoir évaluer et maîtriser les conséquences du codage sur la valorisation IVA
- Se préparer à la T2A SSR (modèle intermédiaire et modèle cible)
- Actualités des nouvelles règles du PMSISSR
- Présentation des évolutions de la CIM10, du CdARR, de la classification en Groupes de Morbidités Dominantes (GMD) et de l'Indicateur de Valorisation de l'Activité SSR (IVA)
- Le contrôle de qualité pour améliorer le codage PMSI et sa valorisation
- La description de l'activité d'un établissement à travers le PMSI
- Les enjeux et modalités de financement de la T2A (modèle intermédiaire et modèle cible T2A pour le SSR)
- Liens entre PMSI et financement de l'établissement
- L'intérêt de la Comptabilité Analytique dans le cadre de la T2A

**Public : DIM, TIM, directeur d'établissement, directeur financier**



Vous accédez ainsi **sans limite** à tous les services EQS :

Téléphone

Un accueil téléphonique du lundi au vendredi de 9h00 à 17 h00

Télemaintenance

Des interventions rapides par notre service de maintenance

E-mail

Par l'interactivité une réponse à vos questions spécifiques